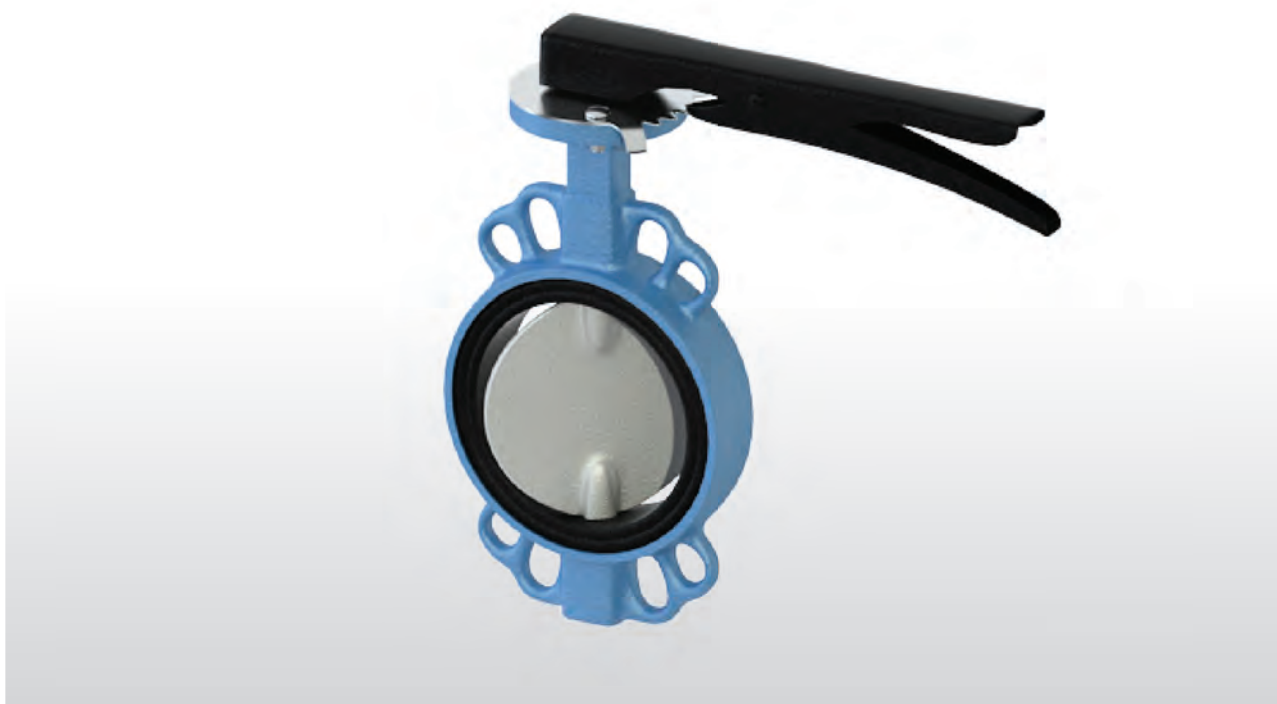


## TIPO: ATLANTIS



CODIGO	DESCRIPCION
B306Y608	Válvula de mariposa tipo wafer disco de acero AISI316 de 1"1/2 (DN 40)
B306Y609	Válvula de mariposa tipo wafer disco de acero AISI316 de 2" (DN 50)
B306Y610	Válvula de mariposa tipo wafer disco de acero AISI316 de 2" 1/2 (DN 65)
B306Y611	Válvula de mariposa tipo wafer disco de acero AISI316 de 3" (DN 80)
B306Y612	Válvula de mariposa tipo wafer disco de acero AISI316 de 4" (DN 100)
B306Y613	Válvula de mariposa tipo wafer disco de acero AISI316 de 5" (DN 125)
B306Y614	Válvula de mariposa tipo wafer disco de acero AISI316 de 6" (DN 150)
B306Y615	Válvula de mariposa tipo wafer disco de acero AISI316 de 8" (DN 200)
B306Y616	Válvula de mariposa tipo wafer disco de acero AISI316 de 10" (DN 250)
B306Y617	Válvula de mariposa tipo wafer disco de acero AISI316 de 12" (DN 300)
B30AY608	Válvula de mariposa tipo wafer disco de fundición de 1"1/2 (DN 40)
B30AY609	Válvula de mariposa tipo wafer disco de fundición de 2" (DN 50)
B30AY610	Válvula de mariposa tipo wafer disco de fundición de 2" 1/2 (DN 65)
B30AY611	Válvula de mariposa tipo wafer disco de fundición de 3" (DN 80)
B30AY612	Válvula de mariposa tipo wafer disco de fundición de 4" (DN 100)
B30AY613	Válvula de mariposa tipo wafer disco de fundición de 5" (DN 125)
B30AY614	Válvula de mariposa tipo wafer disco de fundición de 6" (DN 150)
B30AY615	Válvula de mariposa tipo wafer disco de fundición de 8" (DN 200)
B30AY616	Válvula de mariposa tipo wafer disco de fundición de 10" (DN 250)
B30AY617	Válvula de mariposa tipo wafer disco de fundición de 12" (DN 300)